



1100 Shirley Avenue  
Streamwood, IL 60107  
ph/630-213-5535  
fax/630-213-5646

May/June 2017



**Tefft  
Mission  
Statement**

*Moving  
all  
students  
forward,*

*Whatever  
it takes,*

*Together!*



# Tefft Forum

**Learn Like a Champion. Battle for Success. Expect Nothing Less.**

## Message from the Principal, Lavonne Smiley

Dear Parents & Guardians:

*As we approach the end of the 2016-2017 school year, I would like to take this opportunity to extend my gratitude to all the members of our learning community.*



*Firstly, I would like to recognize and acknowledge the largest group which is comprised of the teaching staff. Teaching is an extraordinary act and it takes extraordinary professionals to do it well and with passion and skill. Giving their best to our young people is a rewarding but all encompassing process. During the past school year, our teachers have strived to help our students to learn, discover their talents and strengths, and to reach their highest potential. Also included in this group are our school nurse and our social worker who strive to meet the physical, social, and emotional needs of our student population.*

*The support staff of our learning community includes our teacher assistants, technology technician, dean's assistant, police liaison, custodians, secretaries, direct service nurse, and food service employees. These are the "unsung" heroes who impact the lives of our students on a daily basis. We simply could not do our jobs as educators without their support and assistance.*

*Lastly, I am retiring at the end of this school year. Serving as the principal of Tefft Middle School has been a labor of love and an honor and privilege that I will always cherish. Thank you for all of your support.*



## **Un Mensaje de la Directora, Lavonne Smiley**

---

*Estimados Padres y Guardianes:*

*Nosotros nos aproximamos al fin del año escolar del 2015-2016, y yo quisiera tomar esta oportunidad para reconocer a los miembros del personal de la Escuela Intermedia Tefft.*

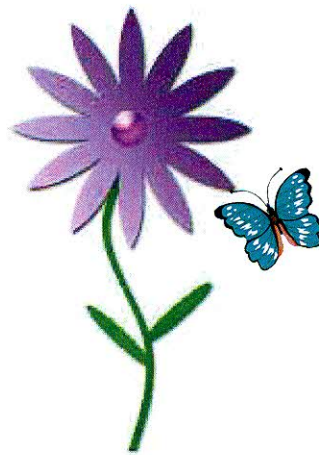
*El grupo más grande esta compuesto por miembros del personal de enseñanza. La enseñanza es un acto extra-ordinario. Toma a profesionales extraordinarios para hacerlo bien con pasión y habilidad. El venir a la escuela todos los días y él darle él todo a nuestros jóvenes es recompensa pero es un proceso que los envuelve. Durante el año escolar, nuestras maestras se han empeñado para ayudar a nuestros estudiantes a aprender, a descubrir sus talentos y sus puntos de fuerza, y para alcanzar el potencial mas alto posible. Tambien incluidos en este grupo es nuestra enfermera, nuestra trabajadora social que se esfuerzan para lograr las necesidades físicas, sociales y emocionales para nuestra poblacion de estudiantes.*

*El equipo de apoyo de nuestra comunidad de aprendizaje incluye nuestros asistentes de maestras tecnico de tecnologia, el asistente del asistente de principal, los guardianes de la escuela, Oficial de Enlace, y los empleados del servicio de alimentos. Estos son los héroes quienes también impactan la vida de*

*nuestros estudiantes diariamente. Nosotros simplemente no podríamos hacer nuestro trabajo como educadores sin su apoyo y asistencia.*

*Me gustaría dar las gracias a los padres de nuestra comunidad de aprendizaje por su apoyo durante el año pasado. A nuestros padres ha sido un honor y un privilegio servirle.*

*Finalmente, yo me estaré retirando al finalizar este año escolar. El haber sido Directora de la Escuela Intermedia de Tefft ha sido una labor de amor, un gran honor y un privilegio el cual siempre apreciare. Gracias por todo vuestro apoyo.*



**Visit our website at: [http://www.edline.net/pages/Tefft\\_Middle\\_School](http://www.edline.net/pages/Tefft_Middle_School)**

